

**Инструкция
по установке программы
«Реестр Государственного имущества»**

Оглавление:

Порядок установки СУБД на сервере.....	3
Установка серверной части	8
Установка клиентской части	9
Запуск программы	9

Порядок установки СУБД на сервере

Запустите файл **firebird.exe**.

В появившемся окне, нажмите кнопку «**Ок**» (рис.1).

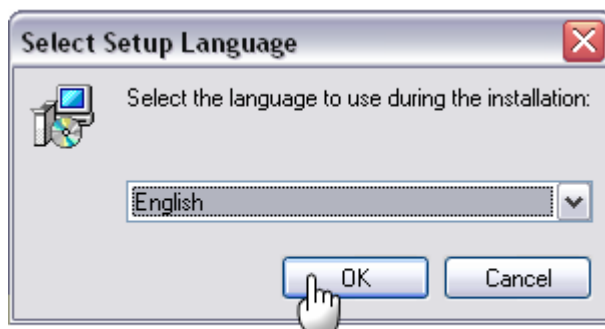


Рисунок 1.

В следующем окне (рис.2), нажмите кнопку «**Next**».

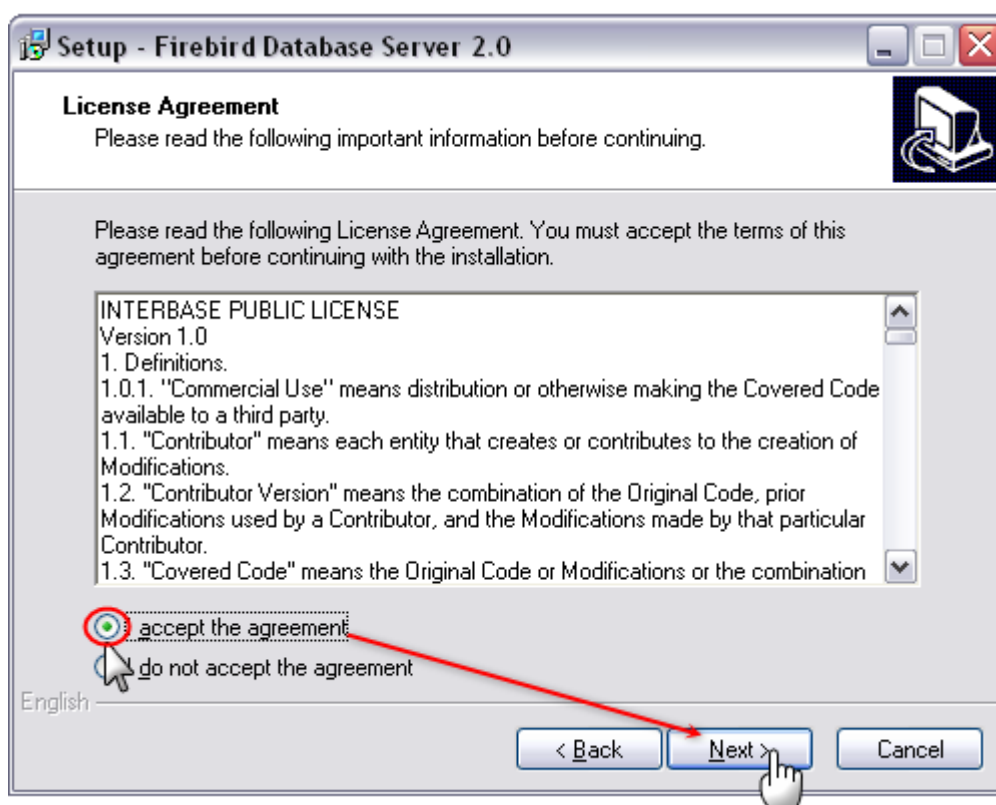


Рисунок 2.

В появившемся окне отметьте «**I accept the agreement**» и нажмите кнопку «**Next**» (рис. 3).

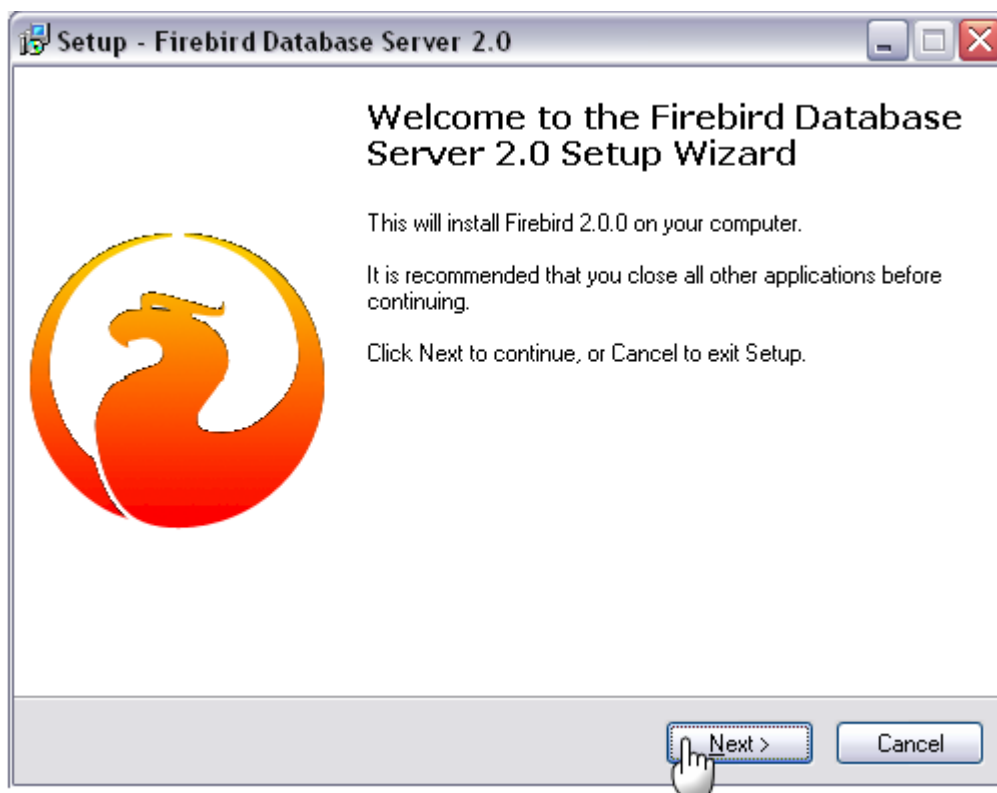


Рисунок 3.

В следующем окне (рис.4) нажмите кнопку «**Next**».

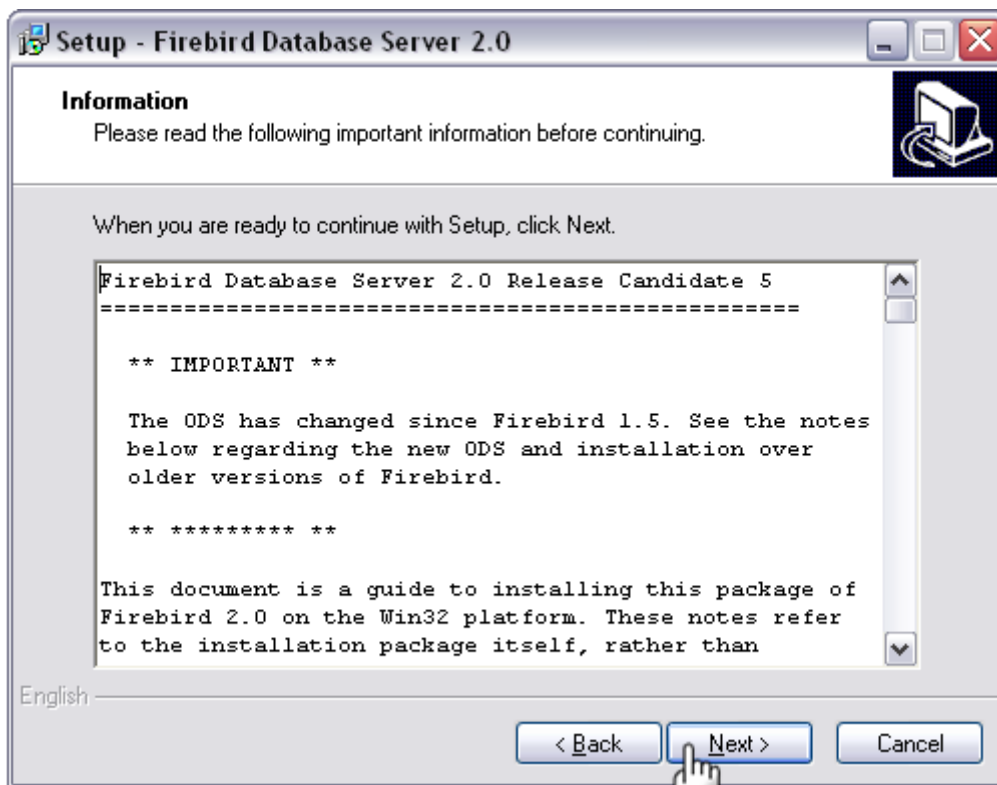


Рисунок 4.

Выберите директорию, для установки СУБД (рис.5). Нажмите кнопку «Next»

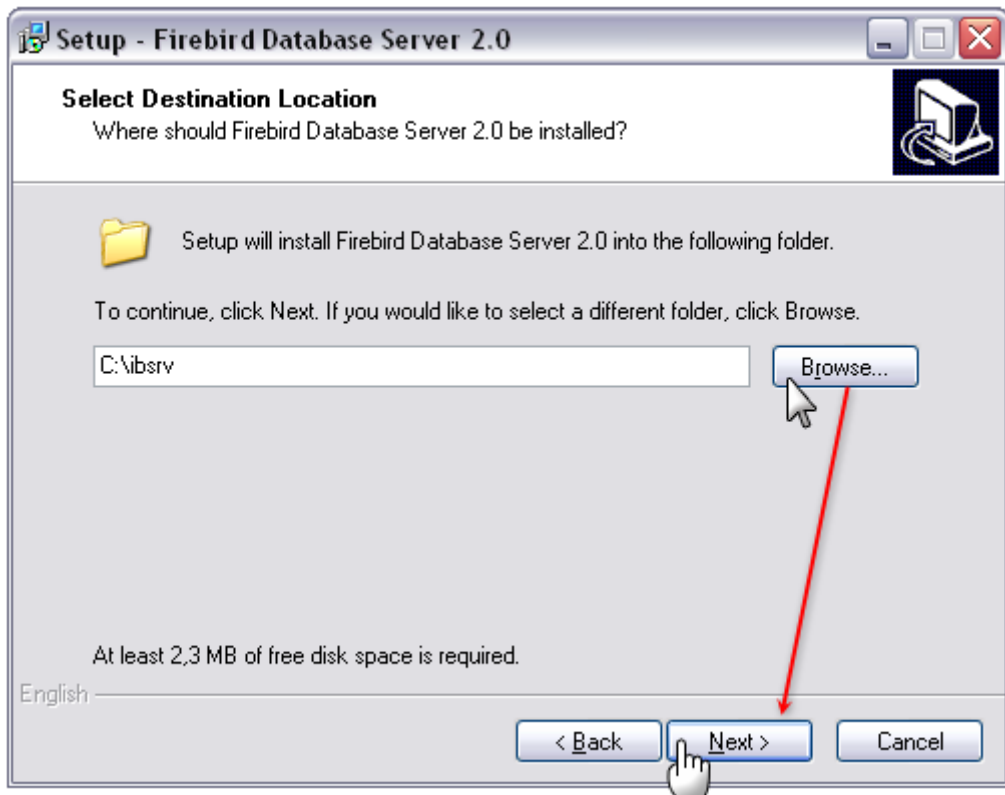


Рисунок 5.

Далее, в появившемся окне нажмите кнопку «Next» (рис.6)

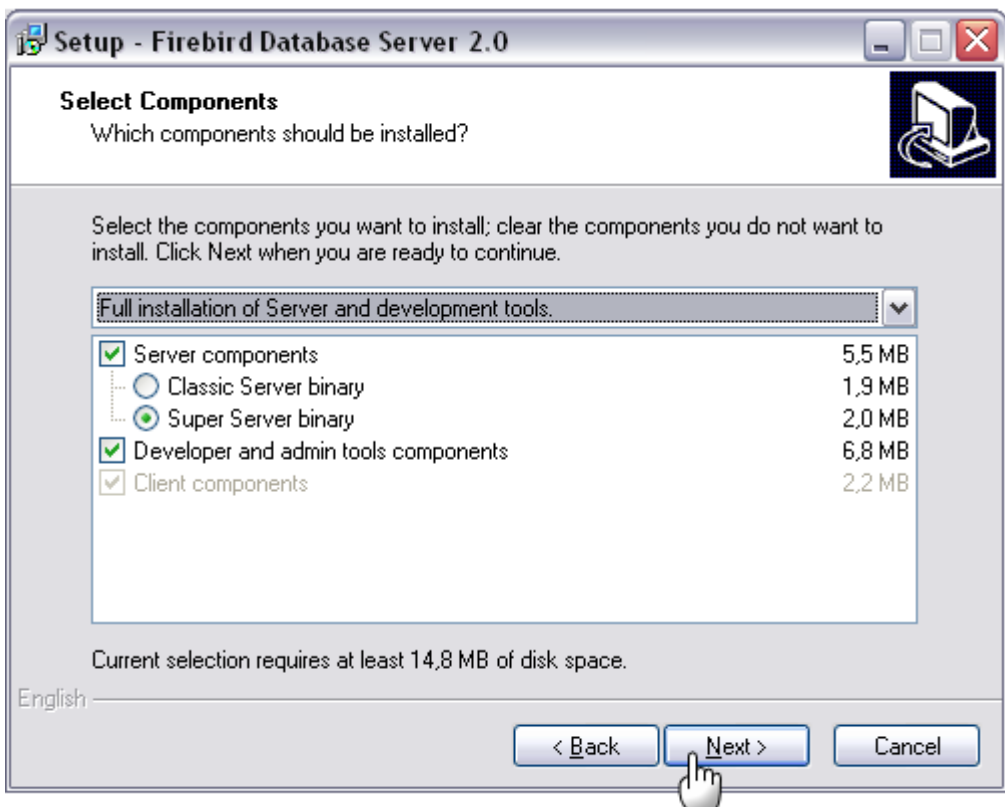


Рисунок 6.

В следующем окне, также нажмите «Next» (рис.7).

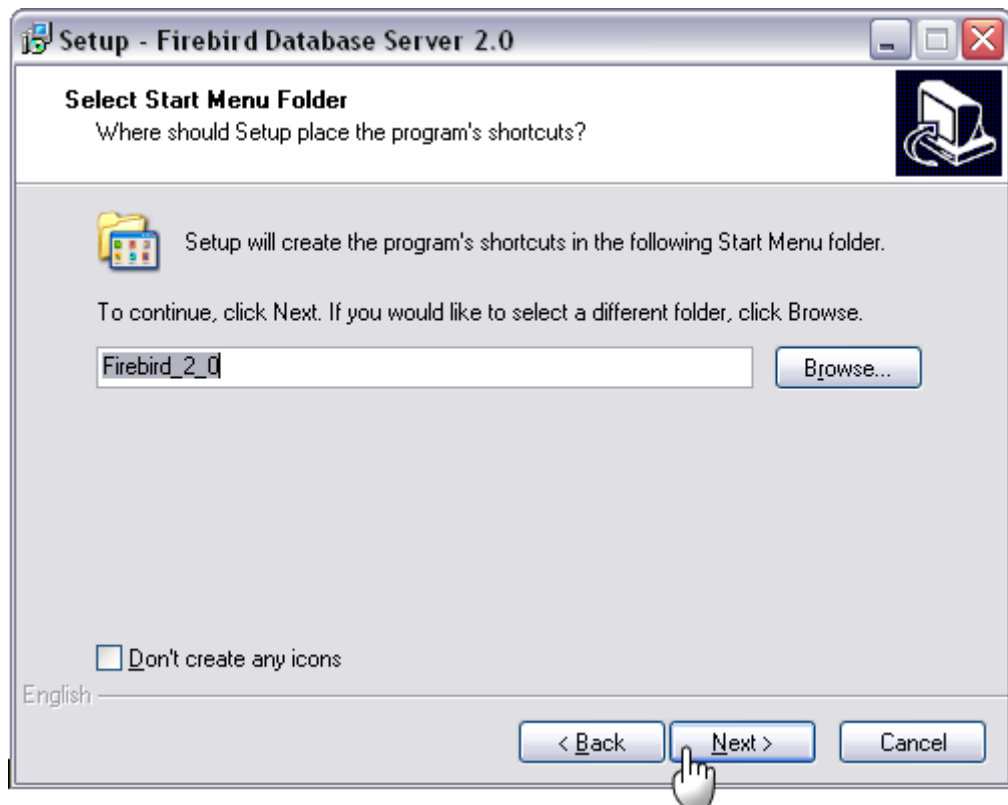


Рисунок 7.

В появившемся окне нажмите кнопку «Install» (рис.8).

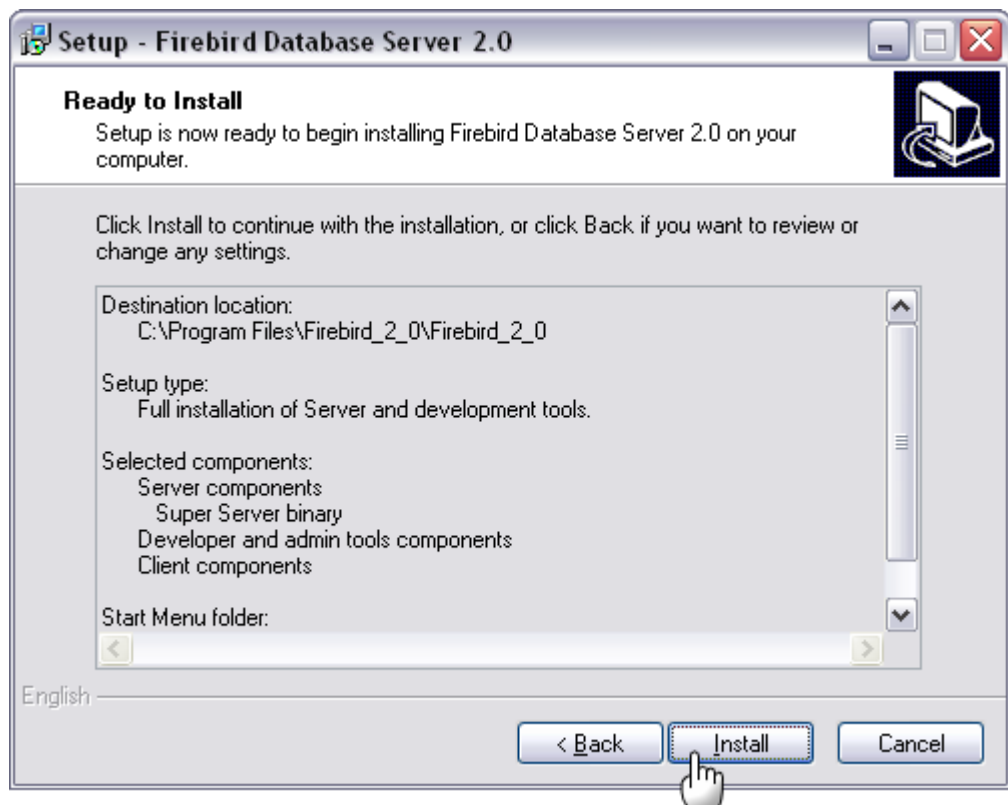


Рисунок 8.

Далее, в следующем окне нажмите «Next» (рис.9).

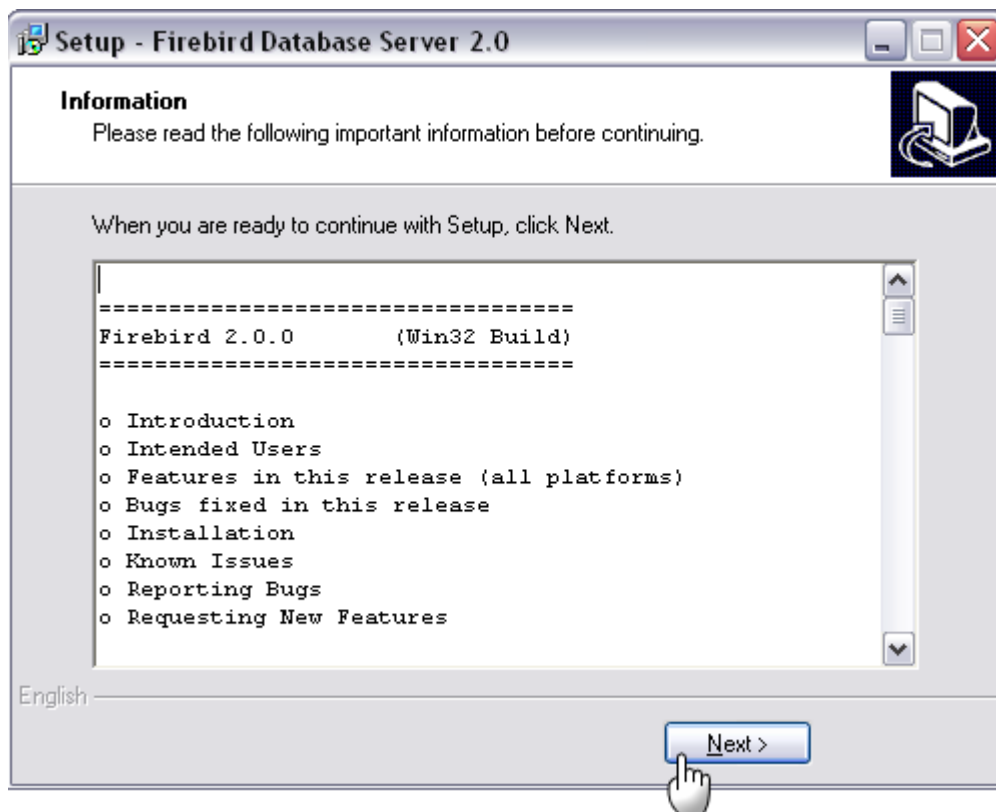


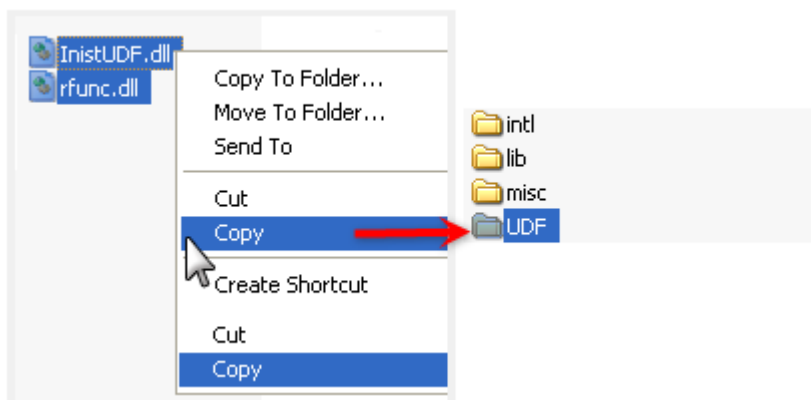
Рисунок 9.

В появившемся окне нажмите «Finish» (рис. 10).



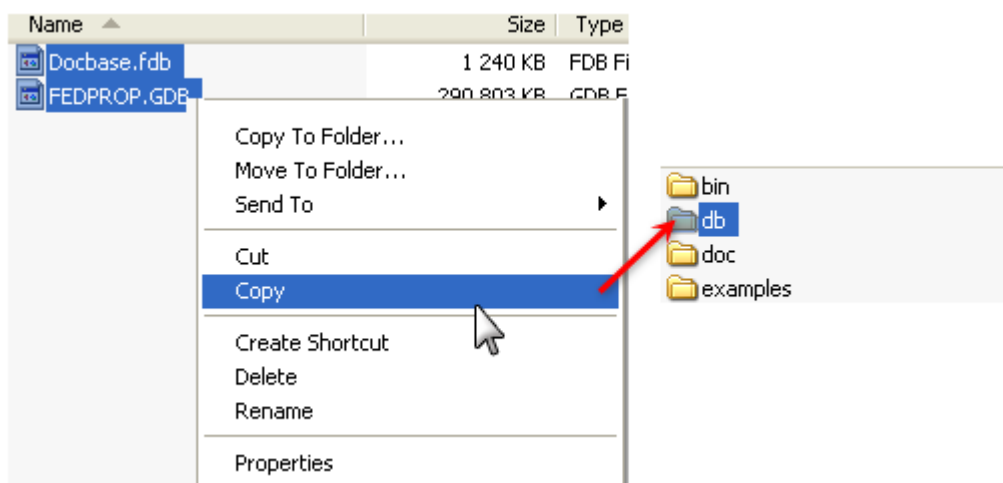
Рисунок 10.

Скопируйте файлы **inistudf.dll**, **rfunc.dll** в папку **udf**, находящуюся в директории, где установлена СУБД.



Установка серверной части

Необходимо скопировать файлы базы данных **Fedprop.gdb** и **Docbase.fdb** в какую-либо папку на сервере (например, папку **DB** в директории, где установлена СУБД Firebird). Запустите **server.exe**.



Укажите папку, в которую будут установлены компоненты серверной части программы. Далее укажите путь к базе данных (файл **Fedprop.gdb**).

Дождитесь окончания установки. После появления следующего диалогового окна нажмите кнопку «**Finish**».

Убедитесь, что в файле **inistrep.ini** и **Sprsrsv.ini** правильно указан адрес сервера БД и путь к базе данных.

Установка клиентской части

Запустите client.exe

Укажите папку, в которую будет установлен компоненты клиентской части программы. Введите имя компьютера, на котором находится база данных, и нажмите кнопку «**Продолжить**».

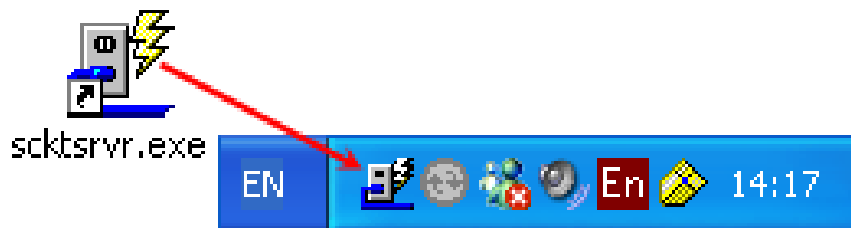
Дождитесь окончания установки. После появления следующего диалогового окна нажмите кнопку «**Finish**».

Убедитесь, что в файле **inistrep.ini** и **spr.ini** правильно указан адрес сервера БД.

Запуск программы

На сервере запускаются следующие компоненты:

- ✓ Запускается сервер СУБД Firebird. Обычно это происходит при старте Windows (в нижнем правом углу Windows должна появиться иконка).
- ✓ scktsrvr.exe (запуск сокет-сервера; при этом в нижнем правом углу Windows должна появиться иконка)



На компьютере пользователя необходимо запустить следующие файлы:

- ✓ spr.exe 
- ✓ inistrep.exe  (генератор отчетов).

Контакты

ЗАО «ИНИСТ»

Адрес: 119991, Москва, 5-й Донской проезд, д. 15, стр. 2

Телефон: +7 (495) 956 36 26

Факс: +7 (495) 956 75 04

Е-mail: info@inist.ru

Сайт: <http://inist.ru>

Генеральный директор: Ревенок Дмитрий Андреевич